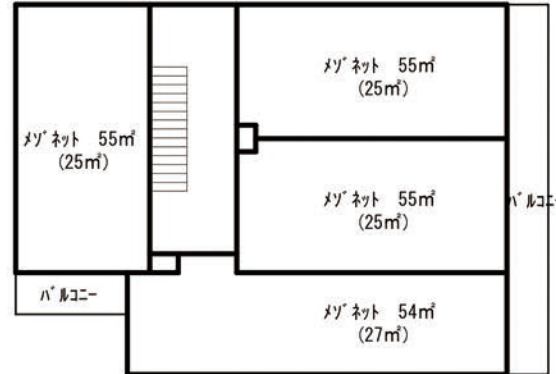
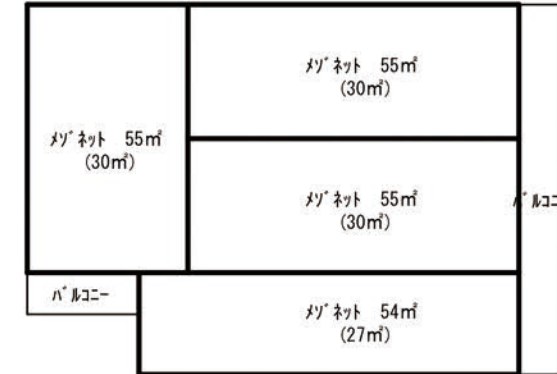


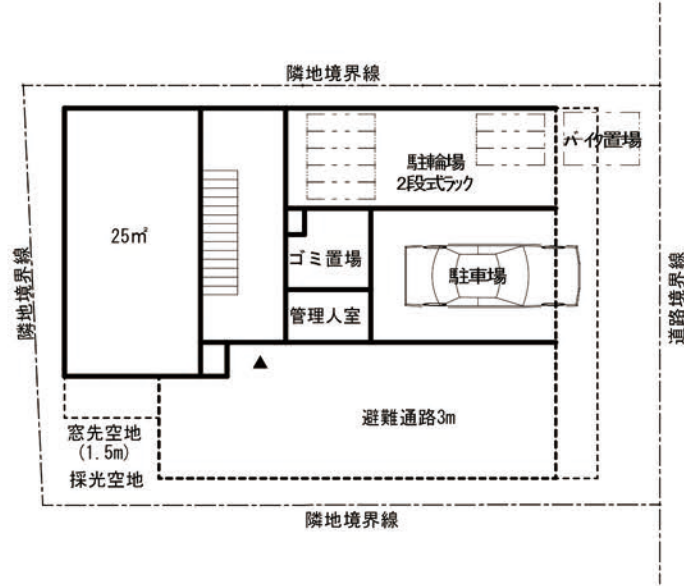
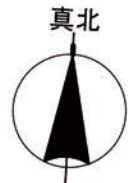
4階平面図



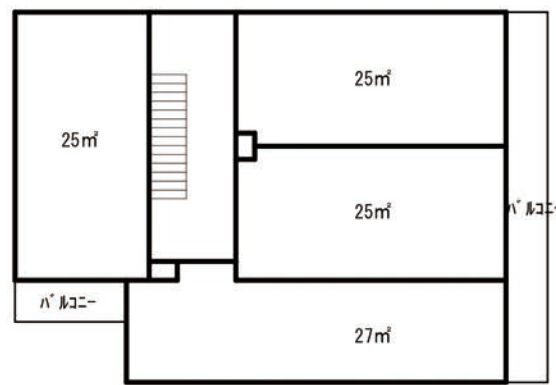
5階平面図



6階平面図



配置1階平面図



2~3階平面図

建設場所	地番: 東京都台東区
用途地域	近商地域・80/400・防火・高度(無)・日影規制(無)
地域・地区	埋蔵物未確認 地区計画(無)、景観条例
道路	公道-6m、計画道路(無)
構造規模	鉄骨造・6階建・16戸 (*耐火建築物)
敷地面積	184.27㎡ *測量図(有)・要確認
建蔽率	100% = 184.27㎡ (近商防火80% → 100%)
容積率	360% = 663.37㎡ (前面道路6m × 0.6 = 360% < 400%)
建築面積	121㎡ (121/184.27 = 65.66% < 100%) *OK
容積対象	567㎡ (567/184.27 = 307.70% < 360%) *OK
延床面積	717㎡、*接道幅(敷地11m)必要6m-OK
施工床面積	801㎡
レタブル比	79.07% (容積対象面積/延床面積 × 100)
備考	<ul style="list-style-type: none"> <li>・適用建築条例(安全条例)</li> <li>・集合住宅の建築と管理に関する条例(10戸以上に適用)―適用</li> <li>・住戸25㎡以上、40㎡以上の住戸1/3、管理人室、駐輪場、バイク置場、ゴミ置場、境界開き50cm</li> <li>・みどりの条例: 敷地に対し2%の緑化</li> <li>・真北は地図より引用、日影規制無し、天空率チェックOK、高度斜線無し</li> </ul>
*本リウム計画は頂いた資料に基いており、面積は概略数値です。行政協議により変更の可能性があります。	
*懸念項目: ①敷地内外の高差は無いものとして計画しています ②敷地資料不足の為敷地図は想定です	
③道路斜線により制約を受けています	

# 懸念項目-敷地図不鮮明、条例適用、都市ガス仕様